

# OPCO®

LUBRICATION SYSTEMS, INC.

CATÁLOGO INTERNACIONAL  
PRODUCTOS



## SOLUCIONES DE MANTENIMIENTO DE TRANSPORTADORES

SISTEMAS DE LUBRICACIÓN • SISTEMAS DE MONITORIZACIÓN  
LUBRICADORES OPERADOS POR AIRE Y ELÉCTRICOS  
ENGRASADORES • BOMBAS • SISTEMAS DE LIMPIEZA  
LUBRICANTES Y GRASAS



# OPCO<sup>®</sup>

LUBRICATION SYSTEMS, INC.

## INTERNACIONAL CATÁLOGO PRODUCTOS

9569 W. 40TH ST, FREMONT, MI 49337 | 231-924-6160 | [info@opcolube.com](mailto:info@opcolube.com)

**OPCOLUBE.COM**

Copyright 2019 © Todos los derechos

V05.29.2019

*Este catálogo sustituye a todas las versiones anteriores. La información contenida en este catálogo está sujeta a cambios sin previo aviso.  
ChainMaster<sup>®</sup> y WearMaster<sup>®</sup> son marcas comerciales registradas de OPCO<sup>®</sup> Lubrication Systems, Inc. MIGHTY LUBE<sup>®</sup> marca registrada de MIGHTY LUBE Systematic Lubrication, Inc.*

# CONTENIDO

Breve Historia de OPCO® .....	1
-------------------------------	---

## **LUBRICADORES Y ENGRASADORES ..... PÁGINAS 2-13**

Engrasadores OPCO® .....	1
Sistemas de Lubricación OPCO® .....	5
Lubricadores Autónomos Mighty Lube®.....	10
Lubricadores con Sistema Central Mighty Lube® .....	11
Lubricadores de Cadena Caterpillar Mighty Lube®.....	12
Unidad de Bombeo con Fuente de Poder e Interface Mighty Lube®.....	13

## **SISTEMAS DE MONITOREO ..... PÁGINAS 14-17**

Sistema de Monitoreo para Transportadores Mighty Lube® Next Generation.....	14
Sistema de Monitoreo Multilínea para Transportadores Mighty Lube®.....	16
Marcador de Pintura (Opcional) Mighty Lube® para Sistema de Monitoreo .....	17

## **LUBRICANTES Y GRASAS ..... PÁGINAS 18-20**

Grasas para Transportadores.....	18
Lubricantes de alta viscosidad para transportadores .....	19
Lubricantes de Película Delgada .....	20

## **LIMPIADORES PARA TRANSPORTADORES..... PÁGINAS 21-25**

Limpiador de Pernos OP-55 de operación neumática OPCO® .....	21
Limpiadores OPCO® Motorizados y No-Motorizados para cadenas de potencia y troles .....	22
Limpiadores diversos (yugo y viga I) Mighty Lube®.....	23
Limpiador Mighty Lube® eliminadores de salpicaduras .....	24
Limpiadores para transportadores cerrados ET Mighty Lube®.....	25

## **CURSOS DE ENTRENAMIENTO MOCS ..... PÁGINA 26**

## Breve Historia de



Los productos de OPCO® se fabricaron por primera vez a mediados de los años 1960 por la empresa Olsen Products Company en Milwaukee, Wisconsin. Las operaciones de OPCO® fueron adquiridas por Madison-Kipp Corporation de Madison, Wisconsin en 1967, donde los productos de OPCO® fueron fabricados y vendidos a nivel mundial por la división de productos de Madison-Kipp, posteriormente por Kipp Lubrication Systems, iniciando a mediados de 1987. Las marcas ChainMaster® y WearMaster® se introdujeron en 1987.

En agosto de 1989, IDEX Corporation adquirió Kipp lubricación Systems de Madison-Kipp Corporation, y The Lubrication Systems Kipp con sede en Madison, Wisconsin, se integraron en las operaciones de Lubriquip, Inc., Cleveland, Ohio, A Unit de IDEX Corporation. La operación con sede en Madison hizo negocios como KLS Lubriquip hasta 2001, cuando el uso de KLS como parte del nombre de la empresa se suspendió. Lubriquip mantuvo las operaciones de manufactura en Madison, Wisconsin y en Cleveland, Ohio.

Graco Inc., con sede en Minneapolis, Minnesota, adquirió Lubriquip, Inc. de IDEX Corporation en julio de 2006. Las marcas adquiridas como parte de esa adquisición por Graco Inc. incluyeron a OPCO®, ChainMaster®, WearMaster®, Trabon, Manzel y Grease Jockey. Graco Inc. trasladó las operaciones de fabricación de Lubriquip en Madison y Cleveland a Anoka, Minnesota, donde fueron fabricadas y comercializadas por la división ILE de Graco.

En octubre de 2009, OPCO® Lubrication Systems, Inc. adquirió los activos relacionados con las marcas OPCO®, ChainMaster® y WearMaster® de la división ILE de Graco, Inc. La fabricación de productos OPCO® se trasladó a las instalaciones de Fremont en Michigan, donde OPCO® se produce en una operación de fabricación conjunta con Mighty Lube Systematic Lubrication, Inc.

La alianza comercial entre Mighty Lube y OPCO ha permitido a ambas empresas centrarse, no sólo en la fabricación de productos de calidad, sino también en proporcionar un servicio y soporte técnico excepcionales. Como resultado de este nuevo enfoque, OPCO® ha sido capaz de proporcionar a los clientes piezas de servicio y soporte para equipos más antiguos de OPCO® que previamente habían sido descontinuados. El trabajo conjunto y la puesta en común de recursos seguirán siendo beneficiosos para los clientes a medida que se desarrollen nuevos productos en el futuro.

# OPCO® OP-201 ENGRASADOR DE RODAJA SELLADA

## CARACTERÍSTICAS Y BENEFICIOS

El engrasador OP-201 lubrica las ruedas selladas del trole de potencia mientras el transportador está funcionando en condiciones normales

Reduce el tiempo de paro y la lubricación manual de las ruedas selladas del transportador de potencia

Las ruedas correctamente lubricadas pueden prolongar la vida útil de los componentes del transportador

Elimina la acumulación y el arrastre causado por las ruedas no lubricadas, por lo que el producto se puede espaciar más cerca, aumentando la productividad.

El transportador corre más suave, evita que el producto se balancee, reduciendo la posibilidad de lesiones en la línea

Ayuda a reducir los requerimientos de potencia (KWH) en la motriz

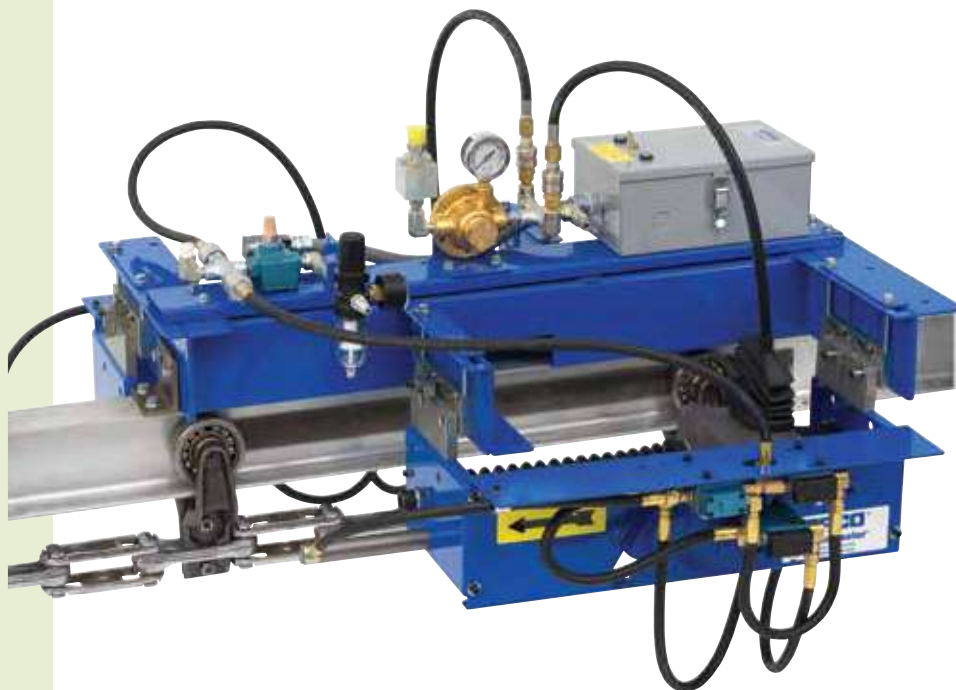
Menos desperdicio. Una cantidad determinada, limpia y precisa de lubricante es inyectada las ruedas

Un sistema de lubricación adecuado da como resultado una operación limpia y te ahorra cantidades considerables de tiempo, trabajo y dinero

Adecuado para transportadores aéreos o invertidos

*\*Control y Voltaje de funcionamiento requerido  
– 1fase*

*Un equipo diseñado para incrementar la productividad y reducir el tiempo de paro. Funciona mientras sus transportadores están en operación normal.*



## OPERACIÓN OP-201

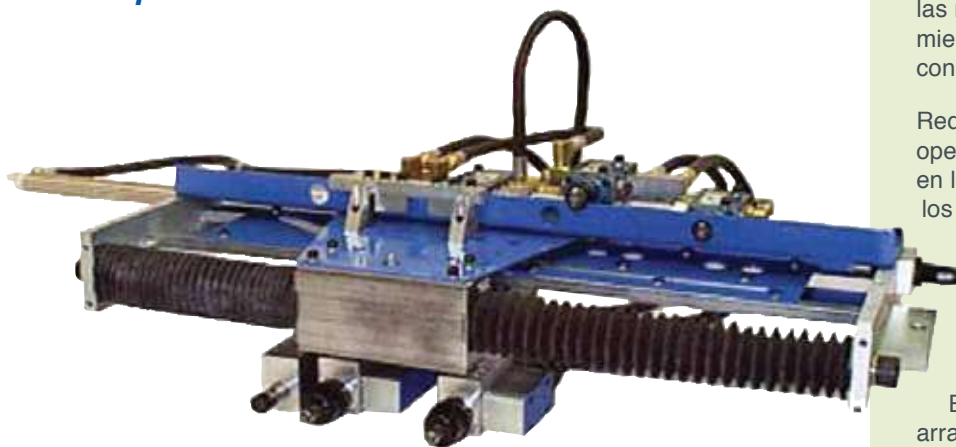
El OP-201 es un sistema automático que opera neumáticamente, diseñado para inyectar una cantidad medida de lubricante (grasa o aceite) en las ruedas selladas de un transportador aéreo o invertido.

La lubricación tiene lugar durante el funcionamiento normal del transportador. La duración y frecuencia del ciclo de lubricación puede ser controlado manual o eléctricamente mediante un temporizador, un contador de pulsos eléctrico o a través del PLC del transportador. Las ruedas pueden estar espaciadas de manera desigual.

# OPCO® OP-314

## ENGRASADOR PARA RUEDAS SELLADAS DE CARGA EN CARRIERS

*Un engrasador de servicio pesado para transportadores P&F. Reduce la mano de obra y ahorra dinero al reducir el tiempo de paro y proteger los componentes del transportador.*



### OPERACIÓN DE SISTEMA OP-314

El OP-314 es un sistema automático que opera neumáticamente, diseñado para inyectar una cantidad medida de lubricante (grasa o aceite) en las ruedas de carga selladas de los carriers P&F de un transportador aéreo o invertido, sin interrumpir el programa de producción. El lubricante es suministrado por una bomba que normalmente se instala a nivel de piso para mayor conveniencia.

La lubricación tiene lugar durante el funcionamiento normal del transportador. La duración y frecuencia del ciclo de la lubricación puede ser controlado manual o eléctricamente mediante un temporizador, un contador de pulsos eléctrico o a través del PLC del transportador. Las ruedas pueden estar espaciadas de manera desigual.

### CARACTERÍSTICAS Y BENEFICIOS

El sistema OP-314 lubrica las ruedas de carga selladas mientras el transportador opera en condiciones normales.

Reduce el tiempo de paro y las operaciones de lubricación manual en las ruedas de carga selladas de los carriers.

Las ruedas debidamente lubricadas prolongan la vida útil de los componentes del transportador.

Elimina la acumulación y el arrastre causado por las ruedas no lubricadas, por lo que el producto se puede espaciar más cerca, aumentando la productividad.

El transportador corre más suave, evita que el producto se balancee, reduciendo la posibilidad de lesiones al en la línea.

Ayuda a reducir los requerimientos de potencia en la unidad motriz

Menos desperdicio y contaminación. Se inyecta una cantidad medida y precisa de lubricante limpio en cada rueda.

Un sistema de lubricación adecuado da como resultado una operación limpia y te ahorra cantidades considerables de tiempo, trabajo y dinero.

Para carriers de transportadores aéreos o invertidos.

*\*Control y Voltaje de funcionamiento requerido  
– 1fase*



# OPCO® OP-317

## ENGRASADOR PARA RODILLOS GUÍA DE CARRIERS

### CARACTERÍSTICAS Y BENEFICIOS

El sistema OP-317 lubrica los rodillos guía laterales mientras el transportador opera en condiciones normales.

Reduce el tiempo de paro y las operaciones de lubricación manual en los rodillos guía laterales de los carriers.

Los rodillos debidamente lubricados prolongan la vida útil de los componentes del transportador.

Elimina la acumulación y el arrastre causado por los rodillos no lubricados, por lo que el producto se puede espaciar más cerca, aumentando la productividad.

El transportador corre más suave, evita que el producto se balancee, reduciendo la posibilidad de lesiones al en la línea.

Ayuda a reducir los requerimientos de potencia en la unidad motriz

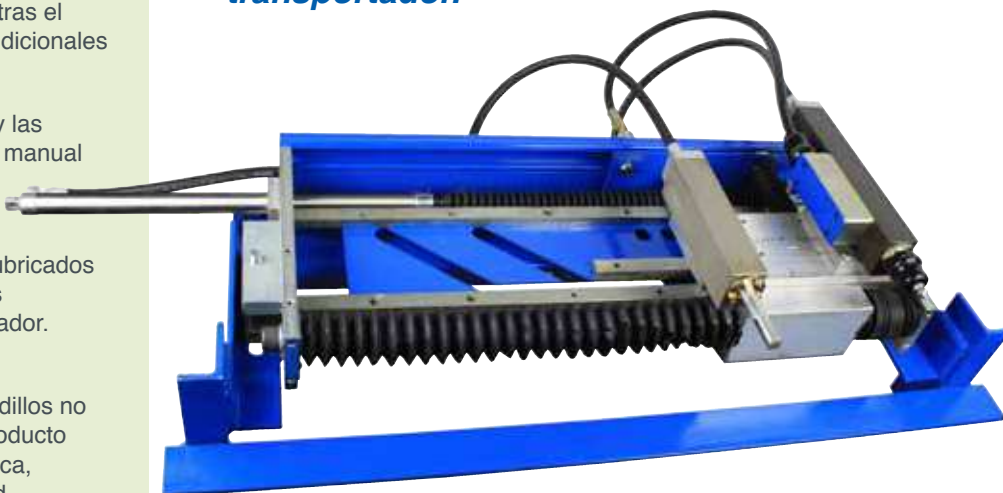
Menos desperdicio y contaminación. Se inyecta una cantidad medida y precisa de lubricante limpio en cada rueda.

Un sistema de lubricación adecuado da como resultado una operación limpia y te ahorra cantidades considerables de tiempo, trabajo y dinero.

Para carriers de transportadores aéreos o invertidos.

*\*Control y Voltaje de funcionamiento requerido  
– 1fase*

*Un engrasador de servicio pesado para transportadores P&F. Reduce la mano de obra y ahorra dinero al reducir el tiempo de paro y proteger los componentes del transportador.*



*\* En la foto con marco.*

### OPERACIÓN DE SISTEMA OP-317

El sistema OP-317 está diseñado para lubricar los rodillos guías laterales sellados de los carriers. El sistema inyecta una cantidad medida de lubricante en los rodamientos de los rodillos guía, sin interrumpir la producción.

La lubricación tiene lugar durante el funcionamiento normal del transportador. La duración y frecuencia del ciclo de lubricación puede ser controlado manual o eléctricamente mediante un temporizador, un contador de pulsos eléctrico o a través del PLC del transportador. Los carriers pueden venir espaciados de manera desigual.

# Serie E OPCO®

## SISTEMAS DE LUBRICACIÓN ELÉCTRICOS

***Sistema de Lubricación para transportadores todo eléctrico - aire no es requerido***



Ensamble  
Recipiente/Bomba y Control

### EQUIPO DE LUBRICACIÓN ELÉCTRICO —OPERACIÓN CONFIABLE Y EFICIENTE

Los sistemas de lubricación E-Series ChainMaster® son todo eléctrico y diseñados para suministrar cantidades medidas de lubricante haciendo un disparo sólido a los puntos de desgaste del transportador. Los disparos de lubricante lo hacen las boquillas que se instalan rígidamente cerca de los puntos de movimiento.

El sistema consiste en un ensamble de bomba/recipiente y control, así como su kit de descarga a base de sensores de detección y boquillas de disparo. El conjunto recipiente/bomba y control incluye un tanque integral de lubricante, un panel electrónico de control y el módulo de bombeo. El kit de descarga incluye uno o más sensores de detección, boquillas y tubing para la entrega de lubricante y toda la soportería. \*

*\*Las unidades suministradas en forma de kit incluyen sólo el interruptor de proximidad y los soportes de boquilla.*

### CARACTERÍSTICAS Y BENEFICIOS

Diseños de lubricación con disparo sólido disponibles para una amplia variedad de puntos en movimiento de cadenas y transportadores

Reduce el tiempo de paro causado por el desgaste prematuro del transportador

Elimina el jaloneo causado por componentes no lubricados del transportador

Disponible en forma de kit\* para uso general

Instalación de bajo costo

El transportador funciona más suave, evita que los productos se balanceen, reduciendo la posibilidad de lesiones en la línea

Ofrece un amplio rango de viscosidades de lubricantes

Reduce los costos de energía en la motriz

Recipiente integral de 5-galones

Sin desperdicio ni contaminación - una cantidad medida de lubricante se entregan de forma limpia y precisa a los puntos de desgaste

Operación independiente o llenado centralizado

Luces de energizado y bajo nivel  
Incorporados a disposición del cliente

*\*Control y Voltaje de funcionamiento requerido  
— 1fase*



# OPCO® OP-4A

## LUBRICADOR DE PERNOS AUTOMÁTICO

### OPERACIÓN PRECISA Y CONFIABLE

El OP-4A es accionado neumáticamente y controlado eléctricamente por un temporizador. Un ensamble de cadena Caterpillar engancha la cadena transportadora, acoplando el conjunto de boquillas dispensadoras de aceite, sobre los eslabones de la cadena. Una bomba accionada por aire dispensa una cantidad precisa de aceite a través de cada boquilla, lubricando pernos de cadena y eslabones simultáneamente. El temporizador de 1000 horas repite el ciclo programado, su memoria y estado puede verse en la pantalla digital del dispositivo.

### COMPONENTES OPCIONALES

Recipiente con llenado remoto de forma automática

Temporizador manual de 12 horas

Manual on/off (no requiere electricidad)

*\*Control y Voltaje de funcionamiento requerido  
– 1fase*

*El OP-4A es el lubricador de pernos para cadena transportadora más preciso del mercado hoy en día.*



### LUBRICACIÓN LIMPIA Y EFECTIVA

#### SE APLICA A LA MAYORÍA DE MONORIELES AÉREOS

El sistema OP-4A lubrica los pernos de la cadena mientras el transportador está corriendo en condiciones normales.

Deposita automáticamente un disparo de aceite limpio y medido directamente y con precisión a los pernos de la cadena a intervalos deseados.

La lubricación adecuada reduce la fricción y el desgaste, lo que prolonga la vida útil del transportador.

Amortización rápida basada en un mantenimiento reducido y una vida útil extendida del transportador.

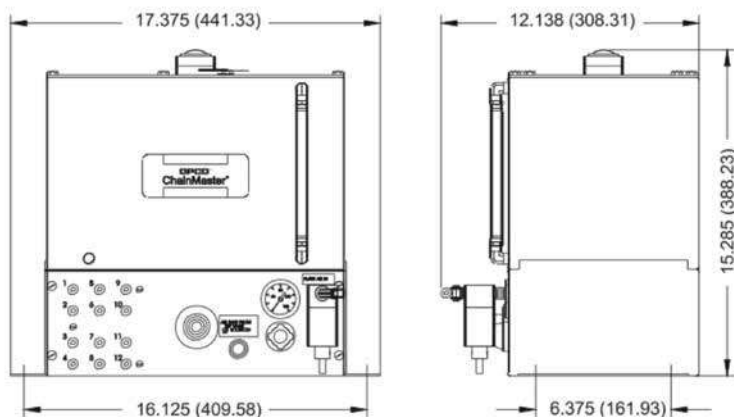
Elimina el jaloneo causado por cadenas no lubricadas y desgastadas, por lo que el producto puede colgarse más cerca, aumentando la productividad.

Ayuda a reducir el consumo de energía en la motriz del transportador.

# OPCO® OP-139

## LUBRICADOR OP-139 DE USO GENERAL OPERADO POR AIRE

*Lubricación de precisión limpia simple pero eficaz para todo tipo de sistemas de transportadores.*



\*Control y Voltaje de funcionamiento requerido – 1fase

### OP-139 PUEDE SUMINISTRARSE COMO:

1. Kit con todos los componentes claves operativos menos soportes de montaje para las aplicaciones donde el cliente puede fabricar soportes de montaje en el campo.
2. Sistema completamente diseñado con todos los soportes necesarios, track con pre-montaje y dibujos de ensamble.

### COMPONENTES ESTÁNDAR

Bomba de pistón de desplazamiento positivo

Recipiente de lubricante integral de 5 galones

Mirilla del nivel lubricante

Unidad FRL

Ensamble de válvula actuadora de accionamiento neumático para servicio pesado o interruptor de proximidad inductivo

### EQUIPO OPCIONAL

Temporizador 1000 horas repite el ciclo programado su estado se puede ver en la pantalla digital.

Temporizador de 12 horas, manual on/off automático.

Válvula de aire manual on/off (estándar en kits A)

Caja de conexiones eléctrica de on/off (estándar en kits E)

Interface eléctrica on/off diseñada para PLC

Controlador ChainMaster® conteo pulsos

Válvula de relleno remoto para llenado automático

Todo eléctrico, bomba de llenado remoto en tamaños de 5, 16 y 55 galones

Versión de 24 VDC con temporizador de reciclaje

# OPCO® OP-52 / OP-53

## LUBRICADOR PARA CADENAS CATERPILLAR

### CARACTERÍSTICAS Y BENEFICIOS

Provee un volumen preciso de lubricante por impulso con una bomba de desplazamiento positivo

Controla el ciclo de lubricación, la frecuencia y la duración con precisión a través de un temporizador programable

Se instala fácilmente – la bomba y los controles requieren cuatro (4) tornillos de montajes y uno (1) conexión eléctrica

Fabricado en plástico moldeado o metálico para ambientes más severos

Maneja la mayoría de los lubricantes fluidos

Lubrica efectivamente las cadenas motrices para extender la vida de las mismas, así como la cadena del transportador

### EQUIPO OPCIONAL (sólo recipiente de acero)

Válvula de llenado remoto para llenado automático libre de problemas

Bombas de llenado remoto totalmente eléctricas en tamaños de 5, 16 y 55 galones

*Lubricación de orificio restrictivo rentable para cadenas de transmisión, transferencias cortas y máquinas de cadenas*

### DESCRIPCIÓN

Los lubricadores OPCO® ChainMaster® OP-52 y OP-53 están específicamente diseñados para responder ante necesidades de lubricación en las cadenas motrices, transferencias cortas y máquinas de cadenas. En configuraciones estándar, las unidades están disponibles en una construcción de plástico moldeado durable con un recipiente translúcido de ½ galones (1,89 litros), o un recipiente de acero fabricado de 1,3 galones (4,93 litros) para aplicaciones industriales pesadas. Ambos vienen completos con tubing de nylon de 5/32" con 12 pies de longitud para entrega de aceite, un filtro de aceite de 40 micras y una boquilla con soporte.

La bomba del OP-52 incorpora un pistón de mayor diámetro para aplicaciones de alto volumen de lubricante por impulso. El OP-53 tiene un pistón de menor diámetro, es capaz de funcionar a presiones más altas que el OP-52, y puede ofrecer los lubricantes de mayor viscosidad.

*\*Control y Voltaje de funcionamiento requerido – 1fase*



# OPCO® OP-54A

## LUBRICADOR PARA CADENAS RAPIDAS DOBLES DE 2 BOTES



*El único sistema específicamente diseñado para lubricador de cadena doble para 2-botes.*

Diseñado para eliminar plagas de bacterias que dejan otras unidades, la operación continua del OPCO® ChainMaster® OP-54 proporciona una lubricación uniforme y consistente. La unidad aplica con precisión una película delgada de lubricante directamente a la cadena y proporciona un recubrimiento a los eslabones laterales para ayudar a minimizar la acumulación de barniz y mantener la cadena limpia.

### EQUIPO OPCIONAL

Equipo de llenado remoto automático capaz de suministrar a todas las unidades en una planta (disponible en tamaños de 5, 16 y 55 galones)

### COMPONENTES ESTANDÁR

Un temporizador programable para controlar el volumen de disparo de lubricante

Indicador de bajo nivel, contactos de salida y un circuito de inhibición para protección de la bomba

Recipiente integral de 5 galones diseñado para la opción de llenado automático remoto

Sistema de suministro de aire a través de FRL adecuado para filtrar las entradas de aire de la planta

### CARACTERÍSTICAS Y BENEFICIOS

Sistema sin contacto lubrica cadenas de paso mediano sin importar la velocidad

Operación continua, la lubricación prolonga la vida útil de la cadena

La bomba de desplazamiento positivo entrega un volumen medido de lubricante

Recipiente integral grande que reduce tiempo de la mano de obra dedicado a rellenar

Arranque y paro instantáneos que protegen la operación de las cadenas

Revestimiento lubricante en el lado de los eslabones de la cadena disminuyen el barniz y la acumulación de otros contaminantes

Una aspersión ultra precisa minimiza la sobre aspersión y los desperdicios de lubricante

El diseño avanzado reduce los estiramientos de la cadena debido al desgaste prematuro

Recipiente y controles a nivel de piso ofrecen fácil programación y recarga

Volumen ajustable evita la sobre lubricación o la pobre lubricación

*\*Control y Voltaje de funcionamiento requerido – 1fase*



# Serie Mighty Lube® 2100L

## LUBRICADORES AUTÓNOMOS PARA TRANSPORTADORES

### NOTA

Interfaz de usuario completamente programable.

Las unidades autocontenidas requieren una fuente de 120VAC / 230VAC 1ph de potencia. (Cliente a especificar)

Incluye fuente de poder y recipiente

Capacidad de lubricante: 5,5 galones con alarma de bajo nivel

Las unidades están pre-montadas en secciones de track modificados a menos que se especifique lo contrario



Viga I

Pista Cerrada

## PISTA CERRADA

### MODELO #2100L

**Para transportadores aéreos de Richards-Wilcox**  
Lubrica pivotes cadena, rodamientos horizontales abiertos y rodamientos verticales

### MODELO #2101L

**Para transportadores aéreos de Unibilt o Rapid**  
Lubrica pivotes cadena, rodamientos horizontales abiertos y rodamientos verticales

### MODELO #2102L

**Para transportadores de cadena de doble rodamiento vertical**  
Lubrica pivotes cadena, rodamientos horizontales abiertos y rodamientos verticales simples y dobles

### MODELO #2110L\*

**Para transportadores aéreos de tubo redondo**  
Lubrica pivotes cadena, rodamientos horizontales abiertos y rodamientos verticales

*\*El cliente debe suministrar una sección de carril de 30" para el montaje previo*

## VIGA I

### MODELO #2103L

**Para transportadores aéreos de 3 pulgadas de Viga I**  
Lubrica los pernos de cadena y rodamientos abiertos

### MODELO #2104L

**Para transportadores aéreos de 4 pulgadas de Viga I**  
Lubrica los pernos de cadena y rodamientos abiertos

### MODELO #2106L

**Para transportadores aéreos de 6 pulgadas de Viga I**  
Lubrica los pernos de cadena y rodamientos abiertos

**Modelos adicionales están disponibles.  
Por favor contactarnos para detalles.**



# Serie Mighty Lube® 9000L

## LUBRICADORES DE TRANSPORTADOR CON SISTEMA CENTRAL



*Pista Cerrada*



*Viga I*

### NOTA

Interfaz de usuario totalmente programable

Requiere el uso de un recipiente de bombeo central y fuente de alimentación

Las unidades están premontadas en secciones de track modificadas

*Modelos adicionales disponibles incluyendo: transportador especial o lubricación de puntos articulados. Comuníquese con nosotros para obtener más información y aplicaciones*

## PISTA CERRADA

### MODELO #9000L

Para transportadores aéreos de Richards-Wilcox  
Lubrica pivotes cadena, rodamientos horizontales abiertos y rodamientos verticales

### MODELO #9001L

Para transportadores aéreos de Unibilt o Rapid  
Lubrica pivotes cadena, rodamientos horizontales y rodamientos verticales

### MODELO #9002L

Para transportadores de cadena de doble rodamiento vertical  
Lubrica pivotes cadena, rodamientos horizontales abiertos y rodamientos verticales simples y dobles

### MODELO #9010L

Para transportadores aéreos de tubo redondo  
Lubrica pivotes cadena, rodamientos horizontales abiertos y rodamientos verticales

*\*El cliente debe suministrar una sección de carril de 24" para el montaje previo*

## VIGA I

### MODELO #9003L

Para transportadores aéreos de 3 pulgadas de Viga I con x348 cadena  
Lubrica los pernos de cadena y rodamientos abiertos

### MODELO #9004-4L

Para transportadores aéreos de 4 pulgadas de Viga I con x458 cadena  
Lubrica los pernos de cadena y rodamientos abiertos

### MODELO #9004-6L

Para transportadores aéreos de 4 pulgadas de Viga I con x658 cadena  
Lubrica los pernos de cadena y rodamientos abiertos

### MODELO #9006-6L

Para transportadores aéreos de 6 pulgadas de Viga I con x678 cadena  
Lubrica los pernos de cadena y rodamientos abiertos

# Serie Mighty Lube® 9000L

## LUBRICADORES PARA TRANSPORTADOR P&F CON SISTEMA CENTRAL

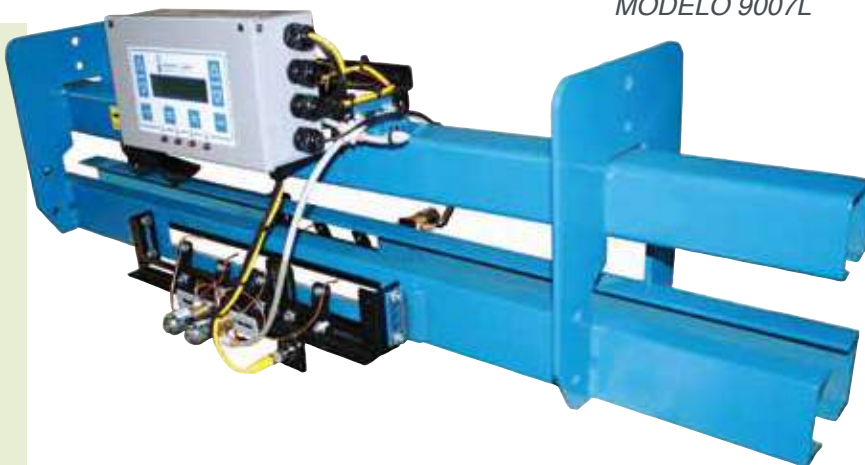
MODELO 9007L

### NOTA

Interfaz de usuario completamente programable

Requiere el uso de una unidad central de bombeo central y una fuente de poder

El cliente debe suministrar una sección de track con al menos 30" entre bridas para el montaje previo en todos los modelos anteriores



### MODELO #9005L

**Para transportadores aéreos de Richards-Wilcox**

Lubrica pivotes de cadena y los rodamientos abiertos horizontales y verticales en la cadena de potencia; Ruedas de carga abiertas y los rodillos guía en el transportador libre

### MODELO #9007L

**Para transportadores aéreos de Unibilt o Rapid**

Lubrica pivotes de cadena, los cojinetes horizontales abiertos y cojinetes verticales simples y dobles en la cadena de potencia; las ruedas de carga y rodillos de guías en el carrier

### MODELO #9008L

**Para transportadores aéreos de 3 pulgadas de Viga I**

Lubrica los pernos de la cadena y los rodamientos abiertos en la cadena de potencia; las ruedas de carga y rodillos de guías en el carrier

### MODELO #9009L

**Para transportadores aéreos de 4 pulgadas de Viga I**

Lubrica los pernos de la cadena y los rodamientos abiertos en la cadena de potencia; las ruedas de carga rodillos de guías en el carrier

**Modelos adicionales disponibles que incluyen: transportador especial o lubricación de punto de pivote. Por favor contáctenos para detalles y aplicaciones.**

## Mighty Lube®

## LUBRICADORES DE CADENA CATERPILLAR

**Montado en las unidades motrices; Estas unidades son una adición recomendada para el sistema lubricación del transportador.**

### MODELO #9125

**Lubricador de cadena de transmisión Caterpillar**

Lubrica la cadena de transmisión Caterpillar y empujador. Activado por el controlador del lubricador del transportador

### MODELO #9126

**Lubricador de cadena de transmisión auxiliar Cat**

Lubrica la cadena motriz auxiliar y el empujador. Operado por el controlador en el lubricador del transportador

## Serie Mighty Lube® 7100D

# RECIPIENTE DE BOMBEO CENTRAL CON INTERFAZ Y FUENTE DE ALIMENTACIÓN



MODELO  
#7165D

### MODELO #7165D

Recipiente de bombeo central  
con Interfaz y fuente de  
alimentación Serie D

*Capacidad de sesenta y cinco galones*



MODELO  
#7110D

### MODELO #7110D

Recipiente de bombeo central  
con Interfaz y fuente de  
alimentación Serie D

*Capacidad de diez galones*

## CARACTERÍSTICAS Y BENEFICIOS

Proporciona voltaje, comunicación y lubricante a los lubricadores remotos

Paro automático en caso de línea de suministro de lubricante cortada

El control de arranque automático opera la bomba solo cuando se requiere lubricante en los cabezales del lubricador

La bomba se apaga cuando termina del ciclo de lubricación

Alarma de bajo nivel y apagado

Muestra todas las entradas de los transportadores y los datos visuales del lubricante

Consumo de lubricante en el recipiente

Acceso para cambiar la dirección IP de la fuente de alimentación

Ver transportadores conectados localmente

Visualizar los niveles de lubricante del yacimiento

Posibilidad de cambiar la configuración del lubricador en el recipiente

Tecnología duplex full 100 mbs Ethernet

Opciones de 120VAC o 230VAC 1fase disponibles

Mighty Lube®

# SISTEMA DE MONITOREO TRANSPORTADOR NEXT GENERATION



CUANDO ESTÉ CONSIDERANDO UN MONITOREO DE  
TRANSPORTADORES, PIENSE EN LAS SIGUIENTES PREGUNTAS:

**1** ¿Cuánto cuesta un  
minute de **tiempo**  
de paro?

**2** ¿Si su cadena  
transportadora necesita  
ser **reemplazada**, sería  
el costo total?

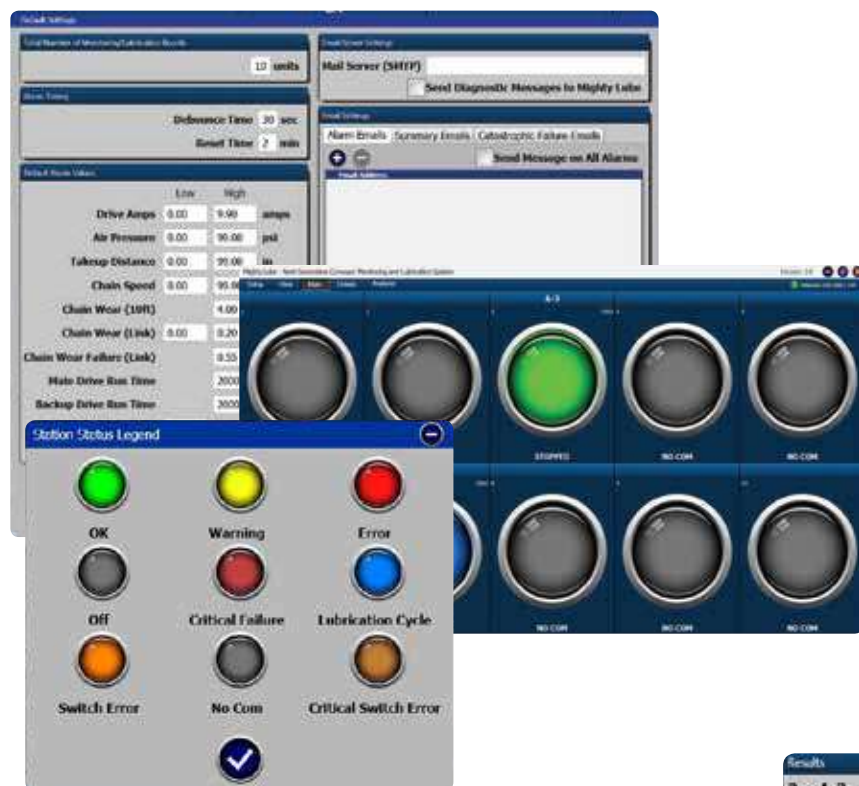
**3** ¿Cuáles son los  
involucrados en  
**diagnóstico y**  
**reparación** del problema  
con una línea?



# Mighty Lube®

## SISTEMA DE MONITOREO TRANSPORTADOR NEXT GENERATION

*Monitorea el desgaste de la cadena transportadora eslabón por eslabón y secciones de 10 pies*



### CARACTERÍSTICAS Y BENEFICIOS

Muestra el promedio de desgaste de la cadena y proyección de su vida útil

Monitorea la corriente del motor, la presión y distancia del contrapeso del tensor

Monitorea la velocidad de la cadena y las horas de operación en las motrices

Reportes detallados de lubricación y cambio en los ajustes de lubricación\*

Los datos analíticos nuevos y mejorados

Monitoreo de los espaciadores del empujador

Varias nuevas condiciones de color

Soporta hasta Windows 10 PC

*\*Los informes y ajustes de lubricación solo están disponibles en los modelos de lubricación de monitor permanente PLUS*





Mighty Lube®

# MULTIPLE LÍNEA SISTEMAS DE MONITOREO DE TRANSPORTADOR

## PERMANENTE



*Modelo Viga I*



*Modelo de pista cerrada*

### SISTEMA PERMANENTE CARACTERÍSTICAS Y BENEFICIOS

Monitores de desgaste de la cadena  
- Eslabón por eslabón

Pantallas de datos analíticos, como  
el promedio de desgaste de la  
cadena a largo plazo

Monitorea hasta 100 transportadores  
con un sistema expandible

Utiliza la última tecnología patentada

Ver datos desde cualquier PC  
conectada a su red

Gráficos y reportes a todo color,  
imprimibles

## PORTÁTIL



### SISTEMA PORTÁTIL CARACTERÍSTICAS Y BENEFICIOS

Monitorea de desgaste de la cadena  
-Eslabón por eslabón

Portátil para que pueda ser utilizado  
en múltiples transportadores en una  
instalación

Funciona con baterías para facilitar  
su uso

Detección automática de dirección  
del transportador

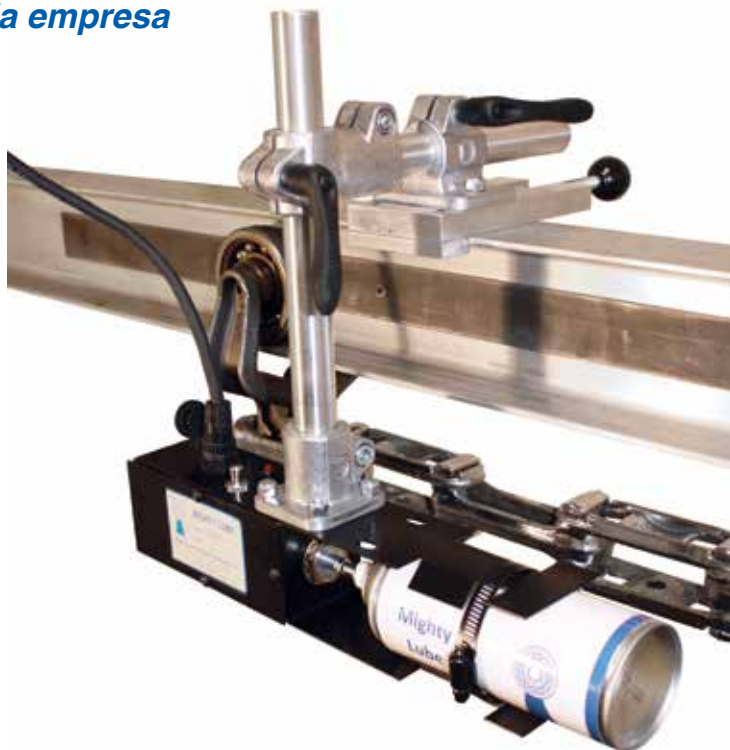
Fácil instalación y configuración

Incluye tableta basada en Windows  
con conexión USB

**Mighty Lube®**

## **MARCADOR DE PINTURA (OPCIONAL) PARA SISTEMA DE MONITOREO**

*Permite el marcado automático de enlaces desgastados o áreas que exceden los parámetros establecidos por la empresa*



### **CARACTERÍSTICAS Y BENEFICIOS**

Compatible con todos los sistemas de monitoreo de transportadores de lubricante Mighty Lube®

Portátil – se puede mover de un transportador a otro

Potencia y control proporcionados desde la unidad principal de monitoreo

Utiliza pintura en aerosol estándar (no incluida)

Incluye 8 pies. cable de control

Disponible para transportadores invertidos y aéreos

## **INFORMACIÓN DE PATENTE**

### ***MIGHTY LUBE® Patentes de Equipo:***

**Patente de Estados Unidos N° 4.212.372**  
Modificación del monorraíl Viga I

**Patente de Estados Unidos N° 1.503.203**  
Aparato de lubricación autocontenido

**Patente de Estados Unidos N° 4.537.285**  
Aparato de lubricación del transportador

**Patente de Estados Unidos N° 4.844.203**  
Aparato lubricante del transportador autocontenido

**Patente de Estados Unidos N° 5.563.392**  
**Patente de Canadá N° 2.173.656**  
Método y aparato para controlar el desgaste de una cadena continua

# Mighty Lube® + OPCO® WearMaster®

## GRASAS DE TRANSPORTADOR

Para uso de Equipo OPCO®

LUBRICANTE	GRADO NLGI	PUNTO DE GOTEO	DESCRIPCIÓN
<b>Mighty Lube®</b> <b>Tipo Tribosyn1</b> <i>Base Ester de alta temperatura</i>	0	500°F (260°C)	<ul style="list-style-type: none"> <li>• Disponible en: Tubos de 14 oz. y cubos de 40 lb. (Tamaños más grandes disponible por pedido)</li> <li>• Excelente estabilidad mecánica con total protección contra la oxidación</li> <li>• Propiedades de presión extrema (EP)</li> <li>• No se volatiliza en seco, ni se suaviza y se queda sin el teniendo a temperaturas elevadas</li> </ul>
<b>WearMaster®</b> <b>KG450</b> <i>Polímetro de alta temperatura</i>	2	500°F (260°C)	<ul style="list-style-type: none"> <li>• El alto punto de goteo, la estabilidad mecánica y la resistencia a la oxidación a altas temperaturas lo convierten en una excelente grasa multipropósito</li> <li>• La resistencia a altas temperaturas elimina los problemas de funcionamiento o la acumulación de residuos carbonizados duros</li> </ul>
<b>WearMaster®</b> <b>KG453</b> <i>Control de la corrosión</i>	1 ½	500°F (260°C)	<ul style="list-style-type: none"> <li>• Excelente control de corrosión en aplicaciones con alto contenido de sal o contaminación química. Muy efectivo en ambientes corrosivos como la grasa para rodamientos o recubrimientos anticorrosivos en metales</li> <li>• Alto punto de caída y buena E.P.</li> <li>• Grasa multiuso de alto rendimiento</li> </ul>
<b>WearMaster®</b> <b>KG470-0</b> <b>KG470-2</b> <i>Grado de alimentación</i>	0 (KG 470-0)  2 (KG-470-2)		<ul style="list-style-type: none"> <li>• Alta resistencia al agua, estabilidad de oxidación y protección antidesgaste generalmente consideradas inaceptable para las grasas estándar de calidad alimentaria</li> <li>• El jabón base patentado soporta la separación de aceite y jabón que rara vez se encuentran en alguna grasa, y la resistencia al agua y la corrosión cumple o supera las grasas de grado no alimentario que se consideran estándares de la industria</li> </ul>
<b>WearMaster®</b> <b>KG459</b>	2	482°F (250°C)	<ul style="list-style-type: none"> <li>• Disponible en: cartuchos y fundas</li> <li>• Grasa sintética formulada con fluidos de PFPE y engrosada con politetrafluoroetileno</li> <li>• Excelente estabilidad termooxidativa</li> <li>• Gran capacidad de servicio de temperatura de 40°F a 482°F</li> <li>• Excelente compatibilidad con plásticos y elastómeros</li> <li>• Formulación de ingredientes reconocidos como seguros para contacto incidental con alimentos</li> </ul>

**Grasas adicionales / especiales disponibles.**

La selección de una grasa adecuada depende de muchos factores, entre ellos: el calor, la humedad y la presión. Consultar sobre grasas especializadas.

# Mighty Lube® Viscosidad Superior

## LUBRICANTES TRANSPORTADORES

Para uso en Equipo OPCO®

Disponible en: cubetas de 5 galones y tambores de 55 galones

LUBRICANTE	BASE	RANGO DE TEMP	DESCRIPCIÓN
<b>Mighty Lube® Tipo GPC-220</b>	Puro sintético Agua soluble Polímero con Oxirano	Temperatura hasta 450° F	<ul style="list-style-type: none"> <li>Compatible con la mayoría de las pinturas y recubrimientos automotrices</li> <li>Se disuelve fácilmente en agua y enjuagues a base de agua y pinturas</li> <li>Inhibe el óxido, la corrosión y la oxidación</li> <li>Excelente estabilidad térmica</li> <li>No contiene silicona y no afecta negativamente acabados de pintura</li> <li>Grado ISO 220</li> <li>No Voc's</li> <li>Biodegradable</li> <li>Grado de viscosidad ISO 220 / Viscosidad 220 cSt a 40°C</li> </ul>
<b>Mighty Lube® Tipo CNS-Heavy</b>	Ester sintético	Temperatura hasta 500° F	<ul style="list-style-type: none"> <li>Lubricante que no mancha</li> <li>Lubricante penetrante de película fina y anti-desgaste</li> <li>Especialmente diseñado para lubrica y no dejar residuos o carbones</li> <li>Las cualidades de dispersión del agua lo hacen ideal para el lavado líneas y otros lugares donde la humedad puede ser un problema</li> <li>Grado de viscosidad ISO 46 / viscosidad 43.9 cSt a 40°C</li> </ul>
<b>Mighty Lube® Tipo T-40</b>	Puro poliéster sintético	-55°F~550°F	<ul style="list-style-type: none"> <li>No Voc's</li> <li>Alta temperatura, sin cenizas, transportador sintético lubricante</li> <li>Excepcional estabilidad a altas temperaturas</li> <li>Limpio, baja volatilidad, viscosidad optima</li> <li>Grado de viscosidad ISO 220 / Viscosidad 220 cSt a 40°C</li> </ul>

### Grasas adicionales / especiales disponibles.

La selección de una grasa adecuada depende de muchos factores, entre ellos: el calor, la humedad y la presión. Consultar sobre grasas especializadas.

# Película delgada de Mighty Lube®

## LUBRICANTES PARA TRANSPORTADORES

Para uso con equipo de Mighty Lube®

Disponible en: cubetas 5 galones y tambores de 55 galones

LUBRICANTE	BASE	RANGO DE TEMP	DESCRIPCIÓN
<b>Mighty Lube® Tipo CCL</b>	Ester sintético	-65°F~575°F	<ul style="list-style-type: none"> <li>• Trabajo pesado: lubricante limpio y claro</li> <li>• Aroma ligero a cítricos</li> <li>• Limpiador; descompone los lubricantes inferiores</li> <li>• Dura hasta dos veces más que otros lubricantes</li> <li>• No causa acumulaciones en las líneas transportadores</li> <li>• El lubricante sin cenizas no se acumula ni barniza</li> <li>• ISO Viscosidad Grado 2 / Viscosidad 2.4 cSt a 40°C</li> </ul>
<b>Mighty Lube® Tipo SS3</b>	Ester / sintético MoS <sup>2</sup>	Hasta 450°F	<ul style="list-style-type: none"> <li>• Lubricante limpio con excelentes propiedades EP</li> <li>• Alta lubricidad / Cualidades de dispersión del agua</li> <li>• Ideal para líneas de lavado y otros lugares con humedad</li> <li>• Viscosidad ISO Grado 2 / Viscosidad 1.99 cSt a 40°C</li> </ul>
<b>Mighty Lube® Tipo LDM</b>	Ester sintético / MoS <sup>2</sup>	-55°F~550°F	<ul style="list-style-type: none"> <li>• Sin cenizas, no se acumulará</li> <li>• Soporta aplicaciones extremas de transporte industrial</li> <li>• Reduce y elimina las partículas que quedan de la otros lubricantes y aceites</li> <li>• Soporta bien altas temperaturas</li> <li>• Excelente en zonas de humedad o líneas de lavado</li> <li>• Reduce el consumo de lubricante</li> <li>• Viscosidad ISO Grado 5 / Viscosidad 4.12 cSt a 40°C</li> </ul>
<b>Mighty Lube® Tipo CNS</b>	Ester sintético	Temperatura hasta 500°F	<ul style="list-style-type: none"> <li>• Lubricante que no mancha</li> <li>• Lubricante penetrante de película fina y anti-desgaste</li> <li>• No deja residuos ni carbonos</li> <li>• Viscosidad ISO Grado 7 / Viscosidad 6.4 cSt a 40°C</li> </ul>
<b>Mighty Lube® Tipo GPC</b>	Puro sintético Agua soluble Polímero con Oxirano	Temperatura hasta 450°F	<ul style="list-style-type: none"> <li>• Se disuelve fácilmente en agua, enjuagues y pinturas a base de agua</li> <li>• Inhibe el óxido, la corrosión y la oxidación</li> <li>• No contiene silicona, no afecta negativamente a los acabados</li> <li>• No Voc's / Biodegradable</li> <li>• Grado de viscosidad ISO 22 / Viscosidad 22 cSt a 40°C</li> </ul>
<b>Mighty Lube® Tipo CG-H1</b>	Aprobado por la FDA aceites blancos, polimérico aditivos y ácidos grasos	-2°F~350°F	<ul style="list-style-type: none"> <li>• Lubricante aprobado H1</li> <li>• Protección contra la oxidación</li> <li>• Característica antigoteo / Aditivos anti-desgaste</li> <li>• Ayuda a eliminar al aceite viejo, la suciedad, el pelo de los animales y las grasas</li> <li>• Grado de viscosidad ISO 15 / viscosidad 16.88 cSt a 40°C</li> </ul>
<b>Mighty Lube® Tipo MX</b>	Ester / MoS <sup>2</sup>	-55°F~500°F	<ul style="list-style-type: none"> <li>• Lubricante de uso general, anti desgaste y película fina.</li> <li>• El agente portador de solvente actúa como un limpiador</li> <li>• El punto de inflamación más alto proporciona un lubricante de mayor duración y un poco más estable.</li> <li>• Grado de viscosidad ISO 3 / viscosidad 3.25 cSt a 40°C</li> </ul>



# OPCO® OP-55

## LIMPIADOR DE PERNOS NEUMÁTICO

### DESCRIPCIÓN

El limpiador de perno de cadena neumática OP-55 está equipado con un gabinete de unión eléctrica con un interruptor de control de posición de tres (3), una válvula solenoide de control de aire, regulador de control de presión de aire y un brazo de precisión ajustable

### CARACTERÍSTICAS

Disponible para el funcionamiento en estándar 115 VAC o 230 VAC, 50 Hertz o 60 Hertz

Un brazo de precisión fiable y simple posiciona la boquilla de limpia en las áreas de desgaste de la cadena de difícil acceso, donde la acumulación de suciedad puede ocurrir

Un sensor de conmutación positivo sin contacto

Función de montaje de abrazadera para la instalación del sistema de sobrecarga; no se requiere soldadura

Puede ser interconectado con el equipo de mantenimiento existente o anticipado

Interruptor selector de tres (3) posiciones con anulación manual

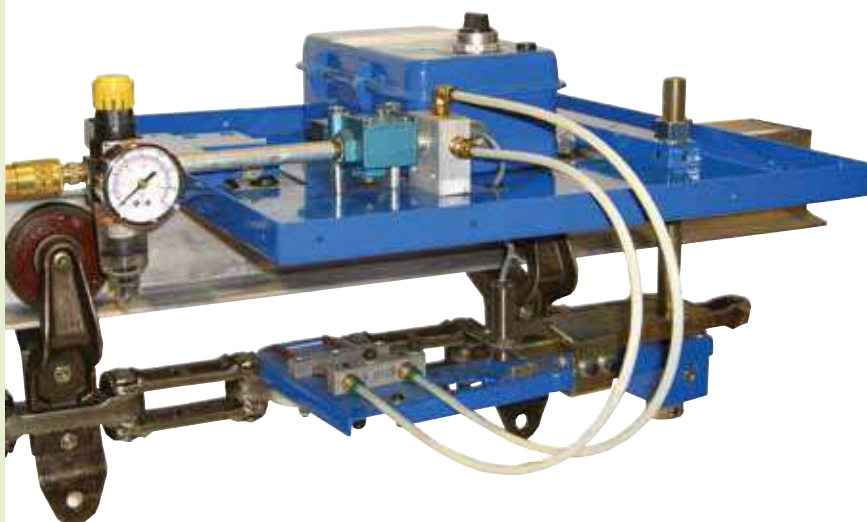
Cortina de caucho de neopreno de 36 pulgadas de largo para mejorar la seguridad y facilitar el servicio de limpieza (cortar fácilmente para satisfacer a las necesidades específicas)

### OPCIONES

Cubierta de metal de montaje de totalmente cerrado

*\*Control y Voltaje de funcionamiento requerido  
– 1fase*

*Un sistema de limpia efectiva y de bajo costo para aplicaciones aéreas e invertidas de cadena sin el remache*



**OP-55 se muestra con un ensamble opcional totalmente cerrado**

# OPCO® OP-8

## LIMPIADORES DE CADENA Y TROLE

### MOTORIZADO Y NO MOTORIZADO

#### CARACTERÍSTICAS Y BENEFICIOS

Limpia mientras el transportador está en funcionamiento

Elimina la suciedad, el óxido, la escala y/o los residuos químicos

Funciona para transportadores aéreos, invertidos y de piso

Cepillos moldeados a su transportador, para una operación eficiente

Incluye Cotrina de neopreno

#### EQUIPO OPCIONAL PARA OP-8 Y OP-8NP

Otros materiales de relleno de cepillo para los requisitos de aplicación específicos

Ejes de cepillo más largos para aplicaciones de limpieza personalizadas

Divida los ejes del cepillo para la eliminación de un perno de la pila del cepillo y del ensamblaje del eje inferior

Los conjuntos de pinceles diseñados a medida

Aire soplado

Cubierta metálica totalmente cerrada, carcasa fabricada de chapa de acero con acabado de capa de polvo, equipado con sellos de pista de cepillo de viaje en la parte inferior de la cubierta

*\* Control y voltaje de funcionamiento requerido  
– 3 fase*



MODELO  
#OP-8



MODELO  
#OP-8NP

**Motorizados:**  
MODELO #OP-8

**No Motorizados:**  
MODELO #OP-8NP

**CEPILLOS DE REPUESTO**

Mighty Lube®

# SISTEMAS DE LIMPIEZA DE CEPILLOS PARA TRANSPORTADORES DE VIGA I

## BARRIDO DE VIGA



MODELO  
#3-91BC

Muestra instalado en el riel

### MODELO #3-91BC

Para Viga I de tres pulgadas

### MODELO #4-91BC

Para Viga I de cuatro pulgadas

### MODELO #6-91BC

Para Viga I de seis pulgadas

### CARACTERÍSTICAS Y BENEFICIOS

Limpia las superficies de la red del carril

Reduce la caída de escombros y mejora el contacto con la tierra

Fácil de instalar y quitar

### CEPILLOS DE REPUESTO DISPONIBLES

## LIMPIADOR DE YUGO



Muestra instalado en el riel

### MODELO #30Y

Para Viga I de tres pulgadas

### MODELO #40Y

Para Viga I de cuatro pulgadas

### CARACTERÍSTICAS Y BENEFICIOS

Elimina la acumulación en áreas difícil de acceder y las fuentes de contaminación que a menudo pasan por alto

Montaje del bloque de soldaduras en la parte inferior del riel

El cepillo se reemplaza fácilmente

### CEPILLOS DE REPUESTO DISPONIBLES

# Mighty Lube® LIMPIADORES DE CADENA NO MOTORIZADO DE VIGA I

## CARACTERÍSTICAS Y BENEFICIOS

Limpia la cadena y las trolleys

Elimina los desechos y reduce los rechazos sin contaminar las piezas

Se ajusta a los puntos de contacto difíciles de alcanzar

Resorte cargado para evitar atascos si un colgador pasa en un ángulo impar

## CEPILLOS DE REPUESTO #75RB (20)

*\* El montaje estándar incluye cepillos de carbono prensados en acero. También hay disponibles ensamblajes con cepillos de nylon impregnados de carburo.*



**MODELO #300-I**  
Para Viga I de tres pulgadas

**MODELO #600-I**  
Para Viga I de seis pulgadas

**MODELO #400-I**  
Para Viga I de cuatro pulgadas

# Mighty Lube® 800QCB CEPILLO ELMINADOR DE SOBREPULVERIZACIÓN

## CARACTERÍSTICAS Y BENEFICIOS

Se monta en la ubicación del lubricador

Previene la contaminación de las piezas por sobrepulverización del lubricante

Los cepillos se reemplazan fácilmente

## CEPILLOS DE REPUESTO #91006RB (2) para #800QCB



**MODELO #800QCB**

*Disponible para la mayoría de los transportadores*

# Mighty Lube®

## CEPILLOS DE LIMPIEZA DE TRANSPORTADOR CERRADO

### BARRIDOS DE VÍA

MODELO #UN91



**MODELO #UN91**  
Para Unibilt y Rapid

MODELO #RW91



**MODELO #RW91**  
Para Richards Wilcox

#### CARACTERÍSTICAS Y BENEFICIOS

Elimina la suciedad y los residuos de las superficies de la pista transportadora interna para mejorar la puesta a tierra y reducir los rechazos

Fácil de instalar reemplazando un solo eslabón de cadena

#### CEPILLOS DE REPUESTO DISPONIBLES

*\*Los cepillos de latón son estándar para ensamblajes y cepillos de repuesto. Los conjuntos de cepillos de acero inoxidable y los cepillos de repuesto también están disponibles*

### LIMPIADORES DE CADENA

MODELO #8074B



**MODELO #8074B**  
Para Unibilt y Rapid

MODELO #8075B



**MODELO #8075B**  
Para Richards Wilcox

#### CARACTERÍSTICAS Y BENEFICIOS

Elimina la suciedad y los desechos de cadena transportadoras cerradas

Las unidades están premontadas en la sección de carril modificada

#### CEPILLOS DE REPUESTO

#50RB LATERALES (4)

#75RB ARRIBA (1)



## Mighty Lube + OPCO

# CURSO DE ENTRENAMIENTO DE MOCS



La Industria 4.0 (Aceleración Digital) resuelve muchos desafíos de mantenimiento mediante la implementación de estrategias, así como el uso de nueva tecnología para mejorar los programas de mantenimiento actuales. Los sistemas de lubricación OPCO se han asociado con Mighty Lube para crear un programa de entrenamiento que aborda estas estrategias.

El curso de Especialista Certificado de Mighty Lube OPCO (MOCS) está especialmente diseñado para proporcionar una manera más profunda de aprender cómo establecer un programa exitoso de lubricación y monitorización para cadenas de transportador. También es una buena oportunidad para comprender mejor y mantener las líneas de equipos de OPCO y Mighty Lube.

Mighty Lube y OPCO se han asociado con el centro de capacitación de Tennessee College of Applied Technology (TCAT) para proporcionar este curso de MOCS en sus instalaciones justo a las afueras de Nashville. TCAT es una Universidad compartida con Nissan y el estado de Tennessee.

*Si quieres más información y detalles sobre este curso, por favor contactarnos a [mocs@mightylube.com](mailto:mocs@mightylube.com)*

Visitar nuestro sitio web:  
**OPCOLUBE.COM**

**OPCO**®  
LUBRICATION SYSTEMS, INC.

9569 W. 40TH ST  
FREMONT, MI 49337

**231-924-6160**

*info@opcolube.com*

OPCO ofrece los productos de lubricación de cadena transportadora más avanzados y de mayor calidad disponibles. Contáctenos hoy para una cotización sobre soluciones de mantenimiento de transportadores para su instalación.

